

靚中 x STEM Café x 中藥園

創設 STEM 自主空間 提供多元學習經歷

STEM 是香港教育的新趨勢，學校透過教導學生靈活運用科學、科技、工程及數學各方面的知識，培育學生的創意思維及創科技能，面對時代的新挑戰。仁濟醫院靚次伯紀念中學（下稱「靚中」）運用生活化及循序漸進的方式，從多角度推行 STEM 教育。同時，優化校園環境及設備，為學生創設不同的學習體驗。

創科實踐 多元學習

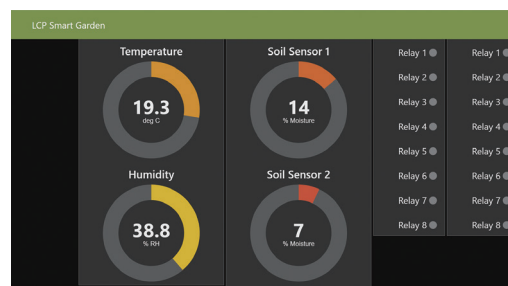
靚中自 2015 年起致力推行 STEM 教育，並於翌年成立學界首間「創客空間」（LCP Makerspace），配合不同的創科課程培訓，讓學生勇於創新，實踐所想。為持續推動創客文化及提供更多 STEM 自主空間，靚中在 2019/20 學年創設「STEM Café」。

STEM Café 以咖啡室為主題，當中的設備、傢俬及布置均由師生共同構思及動手製作而成，藉此為學生帶來一個輕鬆的創科學習體驗。STEM Café 設有不同的創作空間和角落，更設有展覽區，展示各式各樣的跨學科作品，例如人工智能、3D 打印成品、Android 遙控智能車及機械人等，讓師生分享成果。

此外，靚中計劃在 STEM Café 增設生涯規劃活動—咖啡拉花師職場體驗，由已受訓練的學生負責營運咖啡室，為學生創設多元學習經歷。

智能耕種 文化傳承

「中藥園」是靚中集科技教育及中草藥種植於一身的發展計劃。學校將「神農本草·智能耕種」編入中一級課程，教導學生智能耕種的原理和操作，並讓他們運用 Node-RED 程式自行設計的數據網站，監控中藥園各感應器收集的數據，如泥土酸鹼度及濕度等，作出適切的調整。同時，中藥園內每種中草藥均附有說明，學生只需掃描二維條碼即可瀏覽其簡介、藥性及功效，從而提升學生對中國非物質文化遺產—中醫藥的認識及興趣。



● 學生透過 Node-RED 程式數據網站，實時監控中藥園智能感應器收集的數據



● STEM Café 設有展覽區，展示不同的創科作品，如人工智能、3D 打印成品及機械人等



● 學生參與咖啡拉花工作坊，為營運 STEM Café 作準備



● 學生和教師為 STEM Café 設計及製作燈罩